

LUONNONTILA

Tietoa ja aineistoja riittää, mutta ne ovat hajallaan ja hankalasti saavutettavissa



- Metsätilastot
- Maataloustilastot
- Riistatilastot
- Kalatilastot
- Vieraslajit



- Lajistoseurannat
- Kansalaishavainnot
- Museokokoelmat



- Ympäristönseuranta
- Lajistoseurannat
- Luonto- ja lintudirektiivi-raportointi



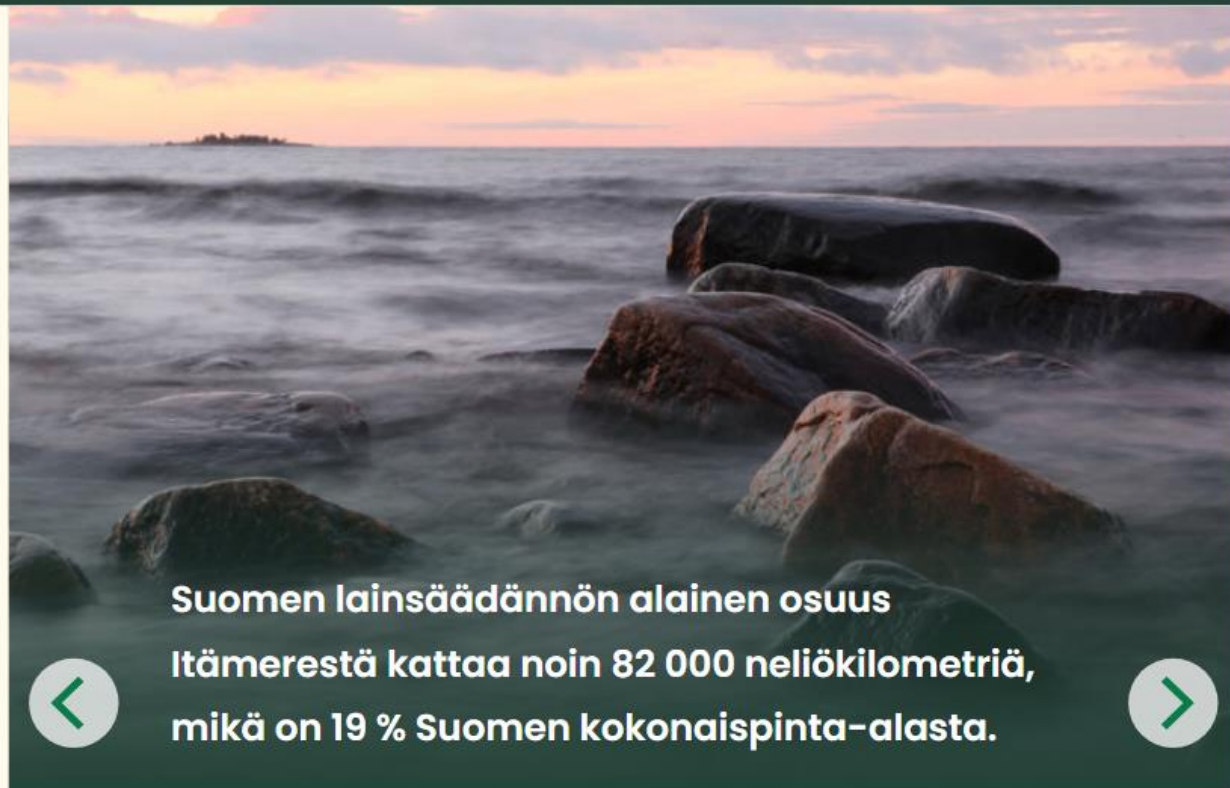
- Suojelualueet
- Ennallistaminen



Suomen luonnon tilannekuva

Luonnontila-sivusto on luonnon monimuotoisuuden tilan ja kehityksen tiedonvälitysjärjestelmä. Tavoitteena on tuoda ajantasaista tutkimukseen perustuvaa tietoa luonnossa tapahtuneista muutoksista ja taustatekijöistä.

Hae etsimääsi indikaattoria:



Suomen lainsäädännön alainen osuus Itämerestä kattaa noin 82 000 neliökilometriä, mikä on 19 % Suomen kokonaispinta-alasta.



Indikaattorin tilan määrittelyn periaatteita

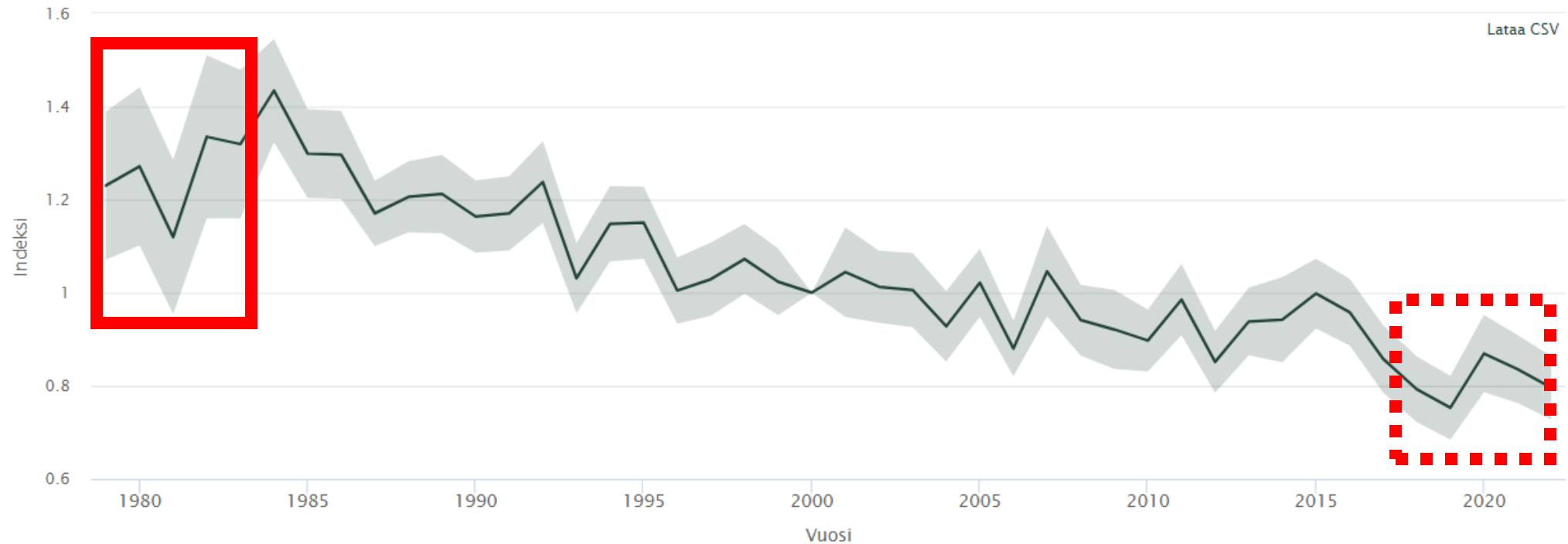
Indikaattorin tilan määrittämiseen tarvitaan verrokkiarvo, joka voidaan muodostaa ainakin kolmella eri tavalla:

1. Parhaiten luonnontilaisuutta tai hyvää ekologista tilaa kuvaava menneisyydessä mitattu arvo
2. Tieteellisessä kirjallisuudessa ekologisesti kestäväksi arvioitu indikaattorin arvo
3. Poliittisesti tai sopimuksissa määritelty tavoitetaso

Indikaattorin tilan määrittelyn periaatteita

Verrokkiarvo: Luonnontilaisuutta tai hyvää ekologista tilaa kuvaava menneisyydessä mitattu arvo.

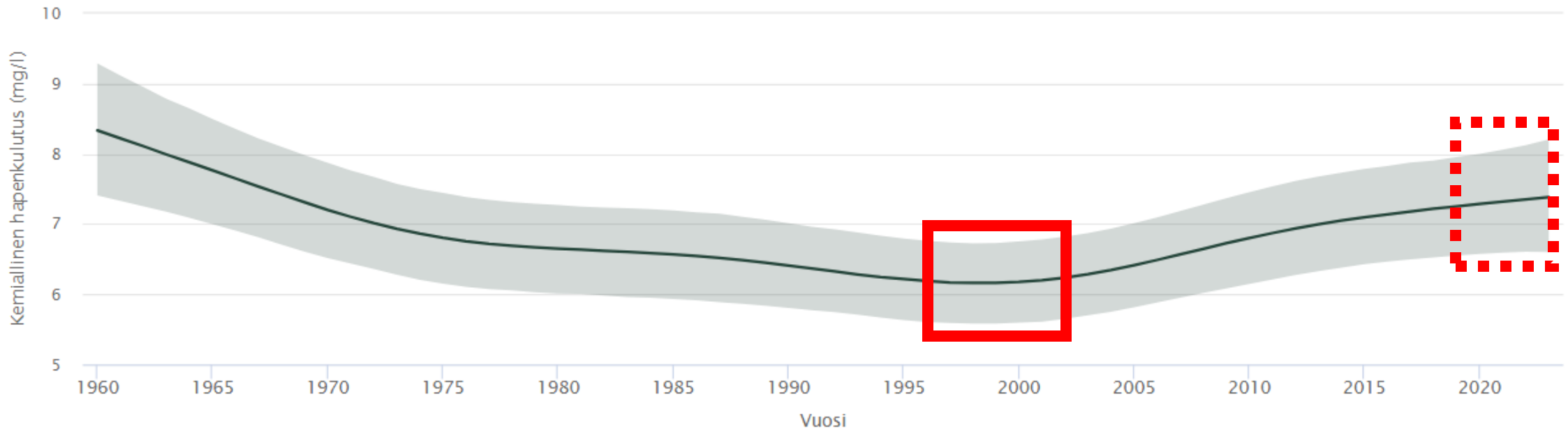
Lineaarinen kehityskulku -> aikasarjan alku muodostaa verrokkiarvon



Indikaattorin tilan määrittelyn periaatteita

Verrokkiarvo: Luonnontilaisuutta tai hyvää ekologista tilaa kuvaava menneisyydessä mitattu arvo.

Epälineaarinen kehityskulku -> aikasarjan ”parhaan tilan jakso” muodostaa verrokkiarvon



Indikaattorin tilan määrittelyn periaatteita

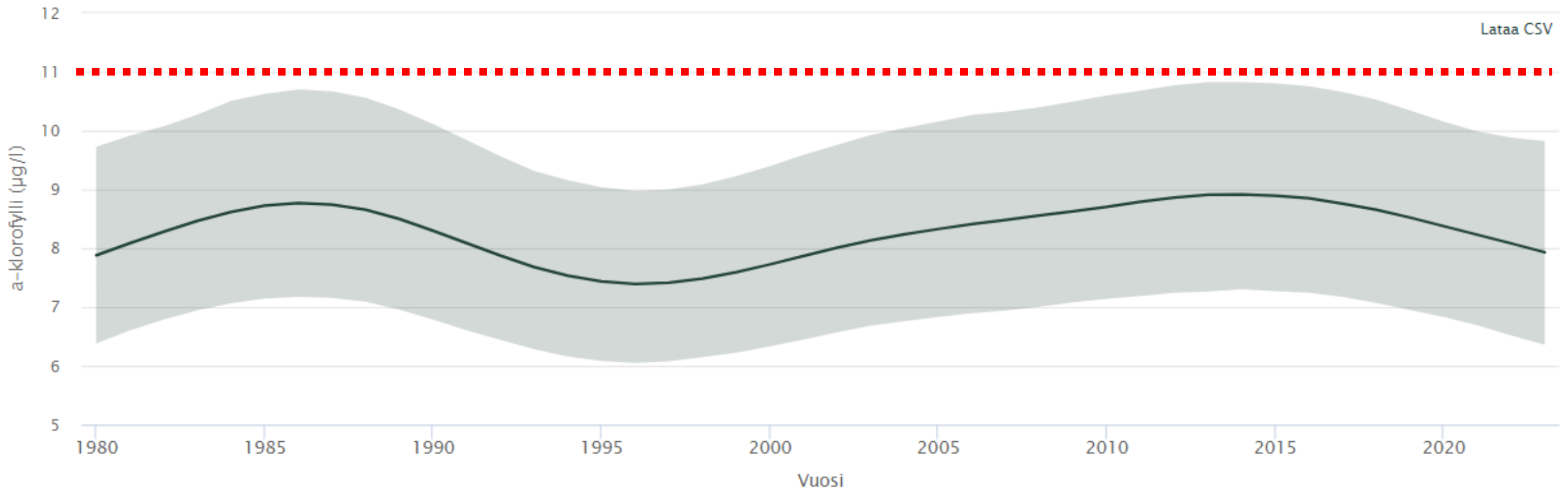
Indikaattorin tilan määrittämiseen tarvitaan verrokkiarvo, joka voidaan muodostaa ainakin kolmella eri tavalla:

1. Parhaiten luonnontilaisuutta tai hyvää ekologista tilaa kuvaava menneisyydessä mitattu arvo
2. Tieteellisessä kirjallisuudessa ekologisesti kestäväksi arvioitu indikaattorin arvo
3. Poliittisesti tai sopimuksissa määritelty tavoitetaso

Indikaattorin tilan määrittelyn periaatteita

Verrokkiarvo: Tieteellisessä kirjallisuudessa ekologisesti kestäväksi arvioitu indikaattorin arvo

Esimerkki. ”Tila on hyvä, kun raja-arvo x ei ylity”



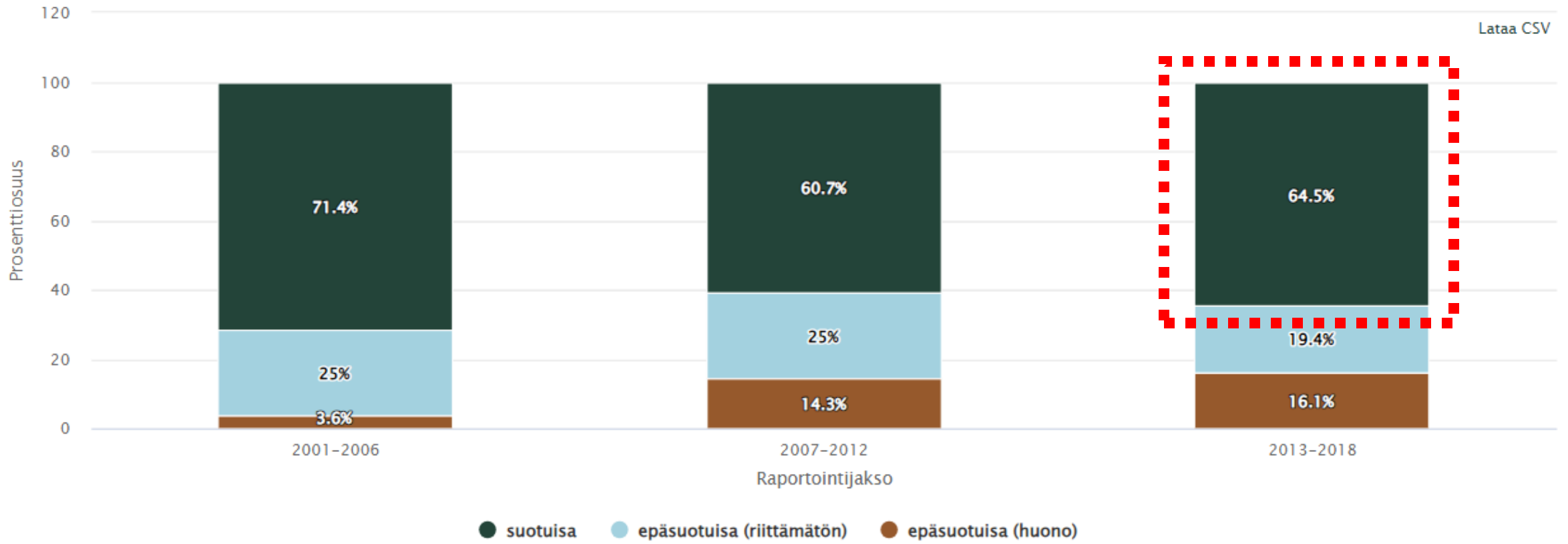
Indikaattorin tilan määrittelyn periaatteita

Indikaattorin tilan määrittämiseen tarvitaan verrokkiarvo, joka voidaan muodostaa ainakin kolmella eri tavalla:

1. Parhaiten luonnontilaisuutta tai hyvää ekologista tilaa kuvaava menneisyydessä mitattu arvo
2. Tieteellisessä kirjallisuudessa ekologisesti kestäväksi arvioitu indikaattorin arvo
3. Poliittisesti tai sopimuksissa määritelty tavoitetaso

Indikaattorin tilan määrittelyn periaatteita

Verrokkiarvo: Poliittisesti tai sopimuksissa määritelty tavoitetaso



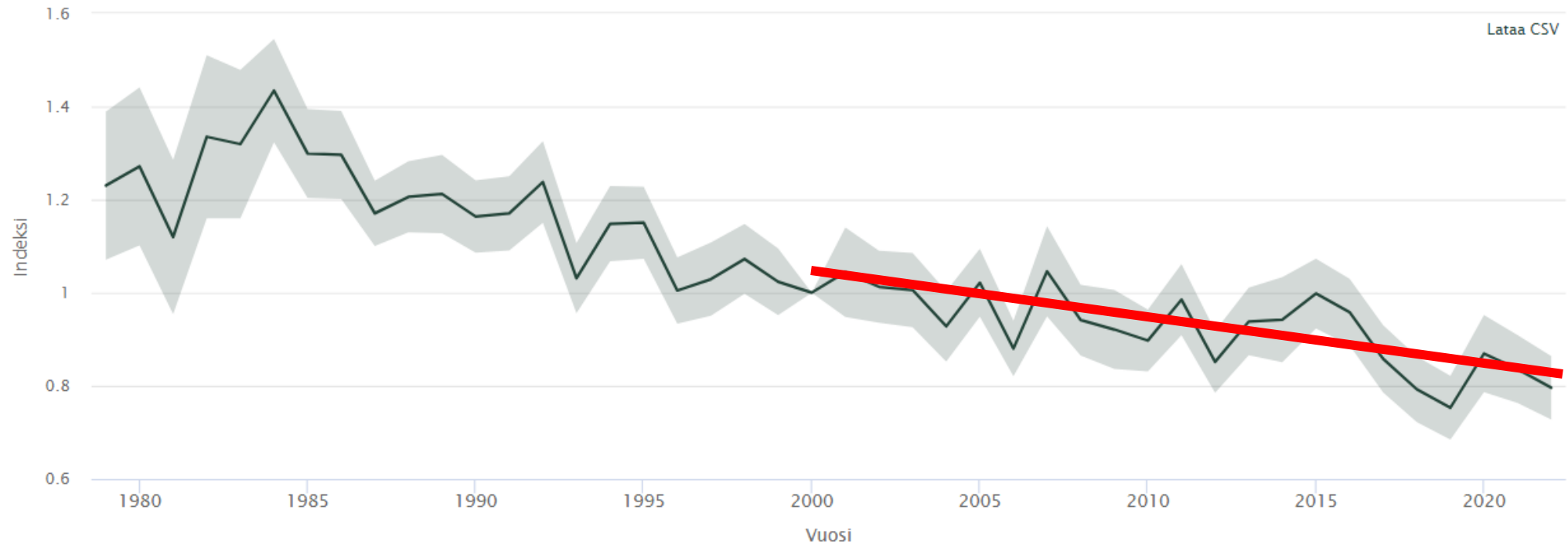
Kehityksen määrittelyn periaatteita

Indikaattorin kehitys kuvaa mihin suuntaan ja millä nopeudella indikaattori on keskimäärin kehittynyt vuodesta 2000

- Kehitysnopeus ilmoitetaan keskimääräisenä vuosittaisena muutoksena
 - Suhteessa edellisen vuoden arvoon (% muutos indikaattorin edellisestä arvosta)
 - Absoluuttisena vuosittaisena muutoksena

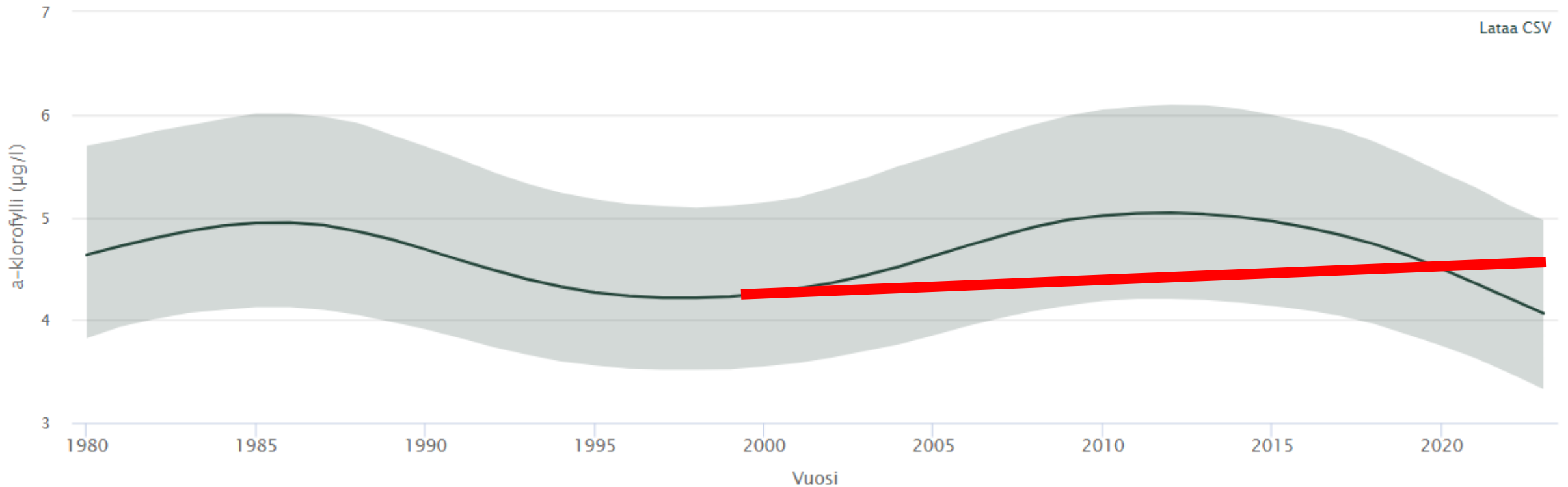
Kehityksen määrittelyn periaatteita

Indikaattorin kehitys: Kehitysnopeus ilmoitetaan keskimääräisenä vuosittaisena muutoksena



Kehityksen määrittelyn periaatteita

Indikaattorin kehitys: Kehitysnopeus ilmoitetaan keskimääräisenä vuosittaisena muutoksena



Luonnontila ei ole valmis!

Indikaattorikokoelma on keskeneräinen ja tällä hetkellä siinä painottuvat systemaattisten lajiseurantojen aineistot ja EU:n luotodirektiivin liitteiden lajiston suojelutason arviointi.

Julkaistu Luonnontila-verkkopalvelu on keskustelunavaus ja ehdotus luontoon liittyvän indikaattoritiedon jäsentämiseksi ja siitä viestimiseksi.

Tällä hetkellä kehitteillä olevat indikaattorit

Metsät:

Metsälajien uhanalaisuus (Red List Index)

Kuolleen puun määrä

Vanhojen puiden määrä

Lehtipuiden osuus kokonaispuustosta

Lehtipuiden (pl. koivu) määrä

Suot:

- Suolajien uhanalaisuus (Red List Index)

- Soiden päiväperhoset

- Kuollut puu puustoisilla soilla

Tällä hetkellä kehitteillä olevat indikaattorit

Itämeri:

- Itämeren lajien uhanalaisuus (Red List Index)
- Saaristolinnut

Sisävedet:

- Vaellusvapaat joet

Muut tulevat päivitykset ja sivuston kehitys

Kieliversiointi

Luonnontila pian käytettävissä myös englanniksi

Korjauksia graafien esitystapaan

Indikaattorien lähdekoodin julkaisu

Kiitokset aineistojen kerääjille, asiantuntijoille ja yhteistyötahoille!



Alexi Lehikoinen
Marko Hyvärinen
William Morris



Santtu Kareksela
Jari Ilmonen



Mika Nieminen
Markus Piha
(Andreas Lindén)



Janne Heliölä
Marko Järvinen
Päivi Sirkiä
Sari Mitikka
Ulla-Maija Liukko
(Marita Arvela)
(Aili Jukarainen)
(Anna Suuronen)



Elinkeino-, liikenne- ja
ympäristökeskus

Iiro Ikonen
Kimmo Saarinen

Kiitokset aineistojen kerääjille, asiantuntijoille ja yhteistyötahoille!



Ympäristöministeriö
Miljöministeriet
Ministry of the Environment

